



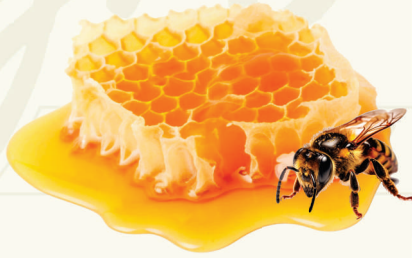
## العسل ومشتقاته

## الشركة

NCM 0409.00.00



إن عسل منطقة بانتانال متميز لأنه يتم إنتاجه في بيئة ذات مزودع، وبالتالي فهو مختلف تماماً عن باقي الأنواع، حيث أن منطقة بانتانال تضم أكبر سهول فيضانية في العالم، وتتمتع بدرجات حرارة مرتفعة وبيئة رطبة، وبالتالي تتيح إنتاج عسل ذي رائحة لاتصدق، ولون ونكهة مختلفان تماماً عن غيرهما في السوق، ناهيك عن خصائصه الطبية، حيث يستخرج النحل أفضل ما يحتويه أكثر من 206 نوعاً من النباتات، وبالتالي ينتج عسلاً فريداً ولذيذاً. تقع منطقة بانتانال بعيداً عن المزارع، ويجنبها ذلك التماس مع بقايا المبيدات الحشرية. بعض الأنواع المختلفة من النباتات المزهرة في بانتانال تشمل ليشيرا، اسبينيرا، كامبارا، إينغازيرو، شيمبوف، الغار، إبي الأبيض والأرجواني والأحمر، تاروما، والنعناع البري، أروميتا، باكوري، مورسيغيرا، كاستيلو وغيرها من الأنواع الأخرى. يُباع عسل منطقة بانتانال في عبوات زجاجية سعة 250 غراماً ومواسير سعة 260 غراماً و500 جراماً، وجميع العبوات تحمل ختم المؤشر الجغرافي الذي يتيح إمكانية التتبع ويضمن أصل العسل.



جيلبرتو سانتوس، في بلدية أكيداوانا، ولاية ماتو غروسو دو سول، حيث أصبح إنتاج العسل مرجحاً نظراً لتنوع وجوده النباتات ذات الأزهار الخاص في المناطق الأحيائية وللتميز في جودة عسل منطقة بانتانال.

بدأ الإنتاج خارج منطقة بانتانال الأحيائية، وبعد اكتساب الخبرة اللازمة، انتقل النحل إلى منطقة بانتانال حيث قام بتأهيل العسل بالحصول على شهادة المؤشر الجغرافي الخاص بالمنطقة، المعترف به من قبل المعهد الوطني للملكية الفكرية الصناعية (INPI). وبالتالي عسل فريد معترف به من قبل وزارة الزراعة البرازيلية.

+55 (67) 9 9687.8045

gilbertoadao74@gmail.com

www.igmeldopantanal.com.br/apiario-santos/

@apiario\_santos\_mel\_do\_pantanal



تفاصيل عن القدرة الإنتاجية والموسمية وغيرها من الخصائص:



لدى شركتنا القدرة على إنتاج 4000 كيلو غراماً سنوياً.



## الشهادات



APIÁRIO SANTOS

المدينة: أكيداوانا  
الولاية: ماتو غروسو دو سول  
البرازيل



البرازيل