



## EMPRESA



A partir de un programa de SENAR-SP de organización comunitaria, 20 caficultores de Caconde/SP sensibilizados y conscientes de la propuesta que SENAR presentó, constituyeron una cooperativa, nació COOPAC.



Desde entonces la colectividad permitió diversas implantaciones de mejoras en los procesos de cultivo y tratamiento de café, adquisición de equipos y procesamiento del producto, así como la introducción de tecnologías para mejora de la eficiencia de la producción y preservación de la calidad. COOPAC hoy industrializa y comercializa con calidad y competitividad, ya que practica del campo al consumidor.



+55 (19) 3662.1347  
+55 (19) 9 8226.2111  
contato@cafecoopac.com.br  
[www.cafecoopac.com.br](http://www.cafecoopac.com.br)

## PRODUCTOS

NCM 09.0111.10

NCM 09.0121.00



Producido en las líneas montañas de la región con altitud elevada y clima favorable para la producción de cafés especiales, COOPAC tiene cafés de características únicas de la más alta calidad, habiendo recibido varios premios de mejores cafés del Estado de São Paulo y de Brasil. Son comercializados granos seleccionados de excelencia, empaquetados, tostado y molido y también el café orgánico certificado. COOPAC ofrece café in natura, siendo productos que se encuadran en la clasificación "Specialty Coffee" de SCA.

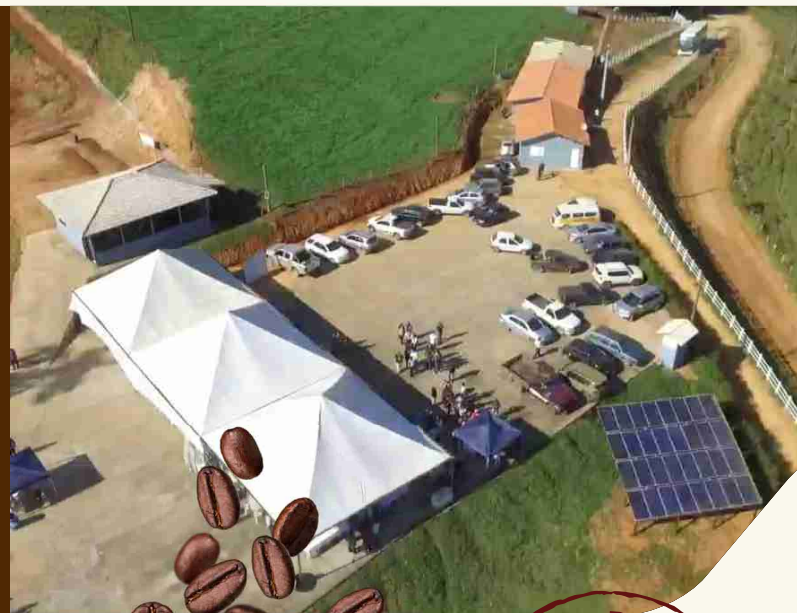
Producido por agricultores familiares muy dedicados nuestro café 100 % arábica, producido en altitudes de 1100 a 1300 en Caconde/SP. Producción ubicada en una de las mejores regiones productoras de Brasil, habiendo recibido varios premios a nivel nacional. Produce lotes de cafés especiales, con notas superiores a 85 pontos de la clasificación SCA.



## DETALLES SOBRE CAPACIDAD PRODUCTIVA, SAZONALIDAD Y OTRAS CARACTERÍSTICAS:



**En los de mayo/agosto, pero hay existencias disponibles durante todo el año.**



**COOPAC**  
Ciudad: Caconde  
Estado: São Paulo  
Brasil

